

DOSSIER DE DEMANDE D'ENREGISTREMENT D'UNE INSTALLATION CLASSEE POUR LA PROTECTION DE L'ENVIRONNEMENT

DECHETERIE DE DENAIN / ROUTE D'HAVELUY 59220 DENAIN

PRESENTATION / MOTIF DE LA DEMANDE

Le Syndicat Inter-Arrondissement pour la Valorisation et l'Elimination des Déchets (SIAVED) intervient sur 113 communes, pour un total de 294 552 habitants répartis au travers de 3 intercommunalités :

- La Communauté d'Agglomération de La Porte du Hainaut (CAPH),
- La Communauté de Communes Cœur d'Ostrevent (CCCO),
- La Communauté d'Agglomération du Caudrésis-Catésis (CA2C).

Pour les missions suivantes :

- Proposition d'actions sur la réduction de la quantité et de la toxicité des déchets.
- **Mise à disposition de 16 déchèteries.**
- Traitement et valorisation des déchets
- Collecte des déchets en porte-à-porte.

Parmi ce réseau de 16 déchèteries, le SIAVED dispose d'une déchetterie à **DENAIN** qui est apte à accepter les déchets non dangereux (bois, cartons, déchets verts...) et les déchets dangereux (piles, batteries, liquides dangereux divers...) des particuliers.

A ce jour, la déchèterie peut réglementairement stocker 6,9T de déchets dangereux et 290m³ de déchets non dangereux. Le site est soumis au régime de Déclaration et Contrôle pour les rubriques 2710-1 et 2710-2 (rubriques spécifiques aux déchèteries) de la nomenclature des Installations Classées pour la protection de l'Environnement (ICPE).

Récemment des travaux ont été entrepris pour améliorer le stockage de déchets dangereux et faciliter le service aux usagers. Toutefois la capacité de stockage de déchets dangereux reste inchangée à l'issue de ces travaux.

En revanche au regard de l'augmentation du volume de typologie des déchets non dangereux à trier, le SIAVED va porter sa capacité de stockage pour ce type de déchets à 408m³. Le site ne sera plus soumis au régime de Déclaration et Contrôle mais au régime d'Enregistrement (plus de 300m³ de stockage de déchets non dangereux) pour la rubrique 2710-2 de la nomenclature des ICPE.

Cette augmentation de la capacité de stockage et ce nouveau classement à Enregistrement nécessitent la rédaction d'un dossier d'Enregistrement.

Ce présent dossier élaboré par le SIAVED conformément au code de l'Environnement a ainsi pour but de démontrer que le SIAVED :

- est apte à exercer son activité pour le nouveau volume de stockage défini,
- respecte la réglementation en vigueur notamment celle sur la prévention des risques et la protection de l'Environnement.

LA DECHETERIE DE DENAIN / LE PRINCIPE

➤ Localisation

La déchèterie est localisée route d'Haveluy à DENAIN, elle est majoritairement entourée d'espaces agricoles



Localisation du site

➤ Nature des activités

L'accès des déchèteries du SIAVED est GRATUIT pour les particuliers, les collectivités et les associations.

Les professionnels, quant à eux, doivent s'acquitter d'une redevance. L'apport de « Déchets Diffus Spécifiques » (DDS) est interdit pour les professionnels. En dehors de ces derniers, tous les déchets acceptés et refusés sont les mêmes que pour les particuliers.

L'accès aux déchèteries se fait au moyen d'une carte intitulée Pass'Déchets, identifiée au public concerné : particuliers, professionnels, collectivités, associations. Ce Pass'Déchets est nominatif, numéroté et répertorié. Il engage la responsabilité de son détenteur. Le don ou le prêt du Pass'Déchets à un tiers, et plus particulièrement à un Professionnel est interdit.

La liste des déchets autorisés à la déchèterie de DENAIN est la suivante :

- Batteries
- Bois
- Bouchons en plastique
- Cartouches d'encre
- Déchets Diffus Spécifiques (DDS)
- Déchets verts
- Déchets d'Équipements Électriques et Électroniques (DEEE)
- Encombrants
- Extincteurs sous pression jusqu'à 2KG/2L (hors aérosols à fonction extinctrice et appareils à CO2 ou halons)
- Gravats
- Huile de friture
- Huile de vidange
- Lampes et néons
- Métaux
- Mobilier
- Papiers et Cartons
- Piles et accumulateurs
- Pneus
- Radiographies
- Textiles
- Verre

Les déchets suivants sont interdits :

Les déchets radioactifs, les déchets à risques infectieux (boîte à aiguilles, compresses, cadavres d'animaux...), les déchets explosifs (artifices, fumigènes, grenades, munitions...), les ordures ménagères (déchets alimentaires, lessive, déodorant...), les bouteilles de gaz, les extincteurs, les médicaments...

Les horaires de fonctionnement de la déchèterie de DENAIN sont les suivants :

Été (du dernier dimanche de mars au dernier samedi d'octobre) :

- Du mardi au samedi de 9h00 à 12h15 et de 13h30 à 18h30
- Le dimanche de 9h à 12h

Hiver (du dernier dimanche d'octobre au dernier samedi de mars) :

- Du mardi au samedi de 9h30 à 12h15 et de 13h30 à 17h00
- Le dimanche de 9h00 à 12h00

La déchèterie est fermée le lundi et les jours fériés.

Mode de stockage

Les déchets non dangereux sont principalement stockés en bennes. Les usagers peuvent déposer les déchets depuis les quais directement dans les bennes. Au regard de l'augmentation du volume de typologie des déchets non dangereux à trier, le SIAVED va porter sa capacité de stockage pour ce type déchets à 408m³ à l'issue de l'instruction de ce dossier de demande d'enregistrement.

Les déchets dangereux sont disposés dans des locaux spécifiques dont une partie est interdite au public (le dépôt se fait alors sur une zone spécifique devant les locaux de stockage). Chaque déchet dangereux est stocké par catégorie (acides, bases, inflammables, pâteux...) dans des contenants adaptés formant rétentions.

La zone de stockage des déchets dangereux vient entièrement d'être reconstruite pour améliorer le stockage de déchets dangereux et faciliter le service aux usagers. A l'issue des travaux, la capacité de stockage restera cependant inchangée à 6,95T.



Locaux déchets dangereux récemment construit (déchèterie de DENAIN)

Enlèvements

La SIAVED travaille avec diverses sociétés en charge de la collecte, du tri et du traitement de chaque déchets, des enlèvements sont réalisés dès que nécessaire.

➤ **Le personnel :**

Le personnel déchèterie est employé par le SIAVED et a reçu diverses formations.

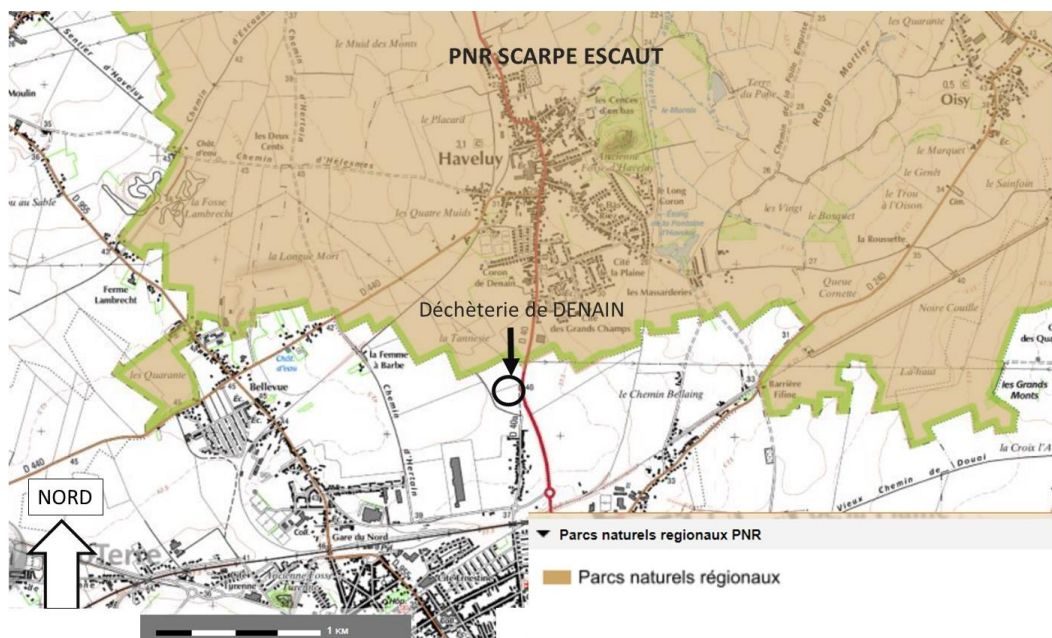
- les différents risques rencontrés sur l'installation
- le risque incendie et manipulation des moyens d'extinction ;
- la vérification des consignes de sécurité présentes sur le site ;
- la conduite à tenir en cas d'incident ou d'accident ;
- les déchets et les filières de gestion des déchets ;
- les moyens de protection et de prévention ;
- les gestes et postures lors de manipulation d'objets lourds ou encombrants ;
- les formalités administratives et contrôles à réaliser sur les déchets entrants, les chargements sortants ainsi que les véhicules devant intervenir sur le site.

Chaque agent dispose d'un certificat d'aptitude établi par le SIAVED.

Afin d'assurer la sécurité du site, le SIAVED a de plus établi diverses consignes à respecter (interdiction de descendre dans les bennes, interdiction de fumer, interdiction d'accès au bas de quai, vitesse limitée...), les agents de déchèteries sont en charge de faire respecter scrupuleusement ces interdictions et donc de prendre les mesures nécessaires pouvant mener à l'exclusion temporaire de l'utilisateur.

➤ **Environnement de la déchèterie**

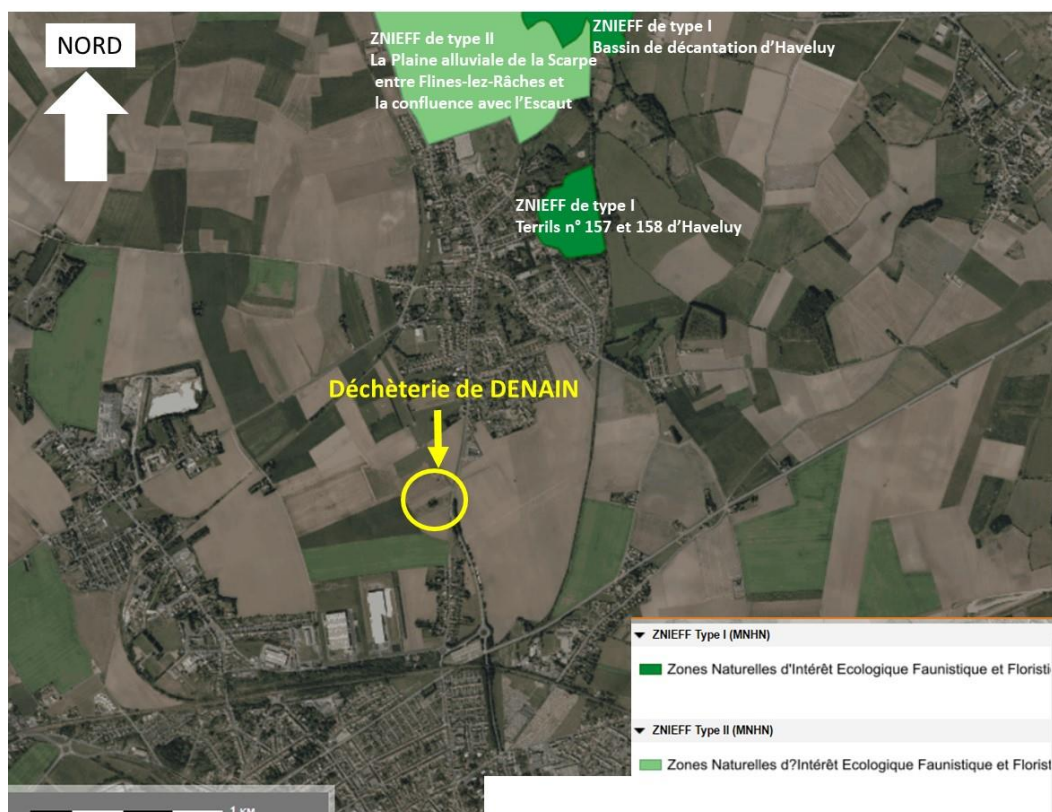
La déchèterie est implantée à 150m au sud du Parc Naturel Régional Scarpe-Escout.



Extrait de carte PNR (INFOTERRE)

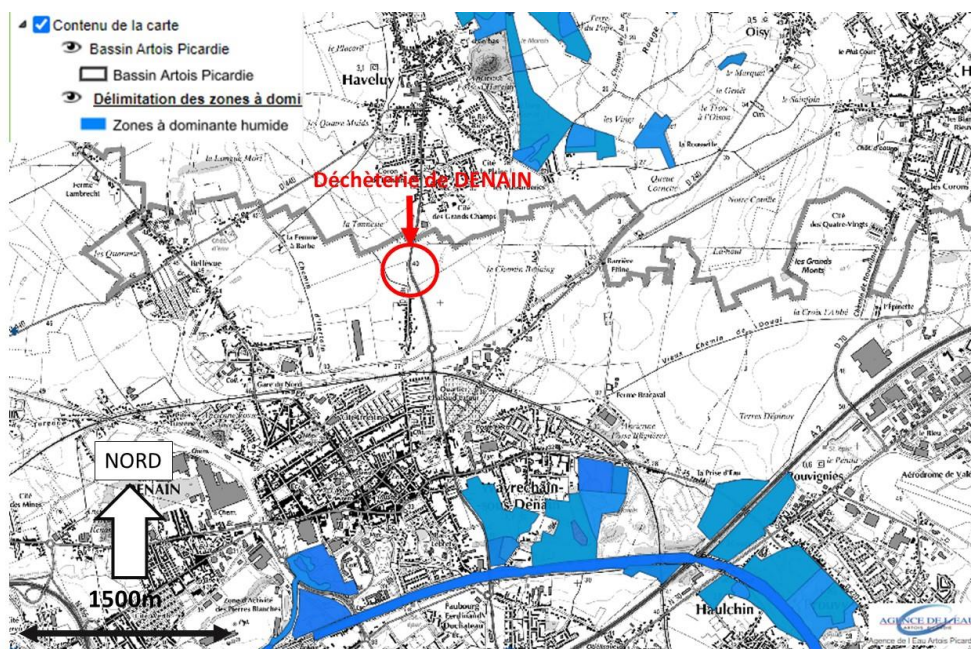
Les autres zones sensibles les plus proches sont :

- Des ZNIEFF de type I et II dont les plus proches à environ 1500m au Nord.



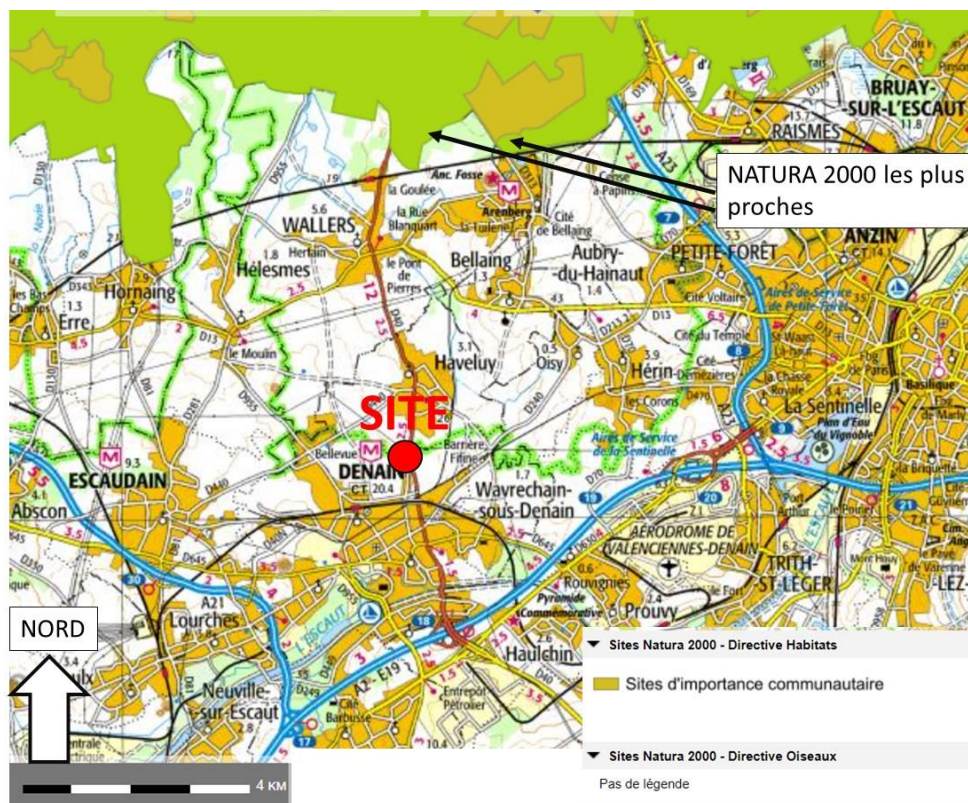
Extrait de carte ZNIEFF type I et de type II (INFOTERRE)

- Des zones à dominante humide localisées à 1000m de la déchèterie.



Extrait de carte Zone humide (CARMEN CARTO)

- Les zones NATURA 2000 les plus proches sont localisées à plus de 5 kms au Nord.



Extrait de carte NATURA 2000 (directive Habitat –INFOTERRE)

➤ **Maîtrise des impacts sur l'environnement**

Sol

Le sol imperméabilisé sur la déchèterie permet la récupération d'éventuels produits liquides (déchets d'apports) renversés au sol.

Eau

La déchèterie n'est pas source de rejets industriels.

Le réseau d'assainissement est séparatif. Les eaux pluviales sont acheminées vers un séparateur à hydrocarbures puis sont dirigées vers un bassin d'infiltration situé dans la déchèterie.

Il est prévu le nettoyage du séparateur à hydrocarbures au moins une fois par an.

Il est prévu une analyse d'eau en sortie de séparateur une fois par an.

Le réseau eaux pluviales est doté d'une vanne de barrage avec possibilité d'envoyer les eaux souillées / incendie vers une cuve enterrée (160m³) de récupération des eaux d'extinction du site qui vient d'être mise en place sur le site

Les eaux vannes (local gardien) sont acheminées vers une fosse septique avec épandage sur site.

Air / odeurs

La déchèterie n'est source d'aucun rejet atmosphérique (pas de process avec rejets canalisés).

Les émissions atmosphériques sont limitées aux véhicules des usagers et camions de chargement de déchets.

Certains déchets dangereux stockés dans le local déchets dangereux peuvent être source de dégagement d'odeurs. Ces odeurs sont reprises par le système de ventilation du local et rejetées à l'extérieur (pas assez de quantité pour générer une nuisance).

Les bennes déchets verts sont enlevées régulièrement, pas de fermentation possible.

Trafic

A ce jour les flots de véhicules des particuliers pour les apports de déchets est compris entre 100 et 200 véhicules par jour.

Le nombre de camion pour les enlèvements de déchets est de 10 au maximum par jour.

Bruit

Le bruit est principalement généré par les véhicules des usagers et des camions d'enlèvement de déchets. Une consigne est établie pour rappeler aux usagers de couper le moteur de leur véhicule lors du déchargement de déchets. Le moteur des camions est à l'arrêt lors des phases de chargement/déchargement.

Déchets

La production de déchets est limitée aux déchets émis par le local gardien (les quelques déchets ménagers produits sont déposés dans des poubelles et collectés par le service de ramassage des ordures ménagères).

La déchèterie de DENAIN a très peu d'impact sur l'environnement, elle constitue un maillon indispensable dans la gestion des déchets puisque la déchèterie permet la collecte auprès des particuliers des déchets dans les conditions fixées par la réglementation.

➤ **Maîtrise des dangers sur l'environnement**

La déchèterie est entièrement clôturée et dotée d'une clôture électrifiée.

La surveillance de la déchèterie est réalisée par un personnel qualifié qui est notamment en charge de l'application de l'ensemble des consignes de sécurité mise en place par le SIAVED.

L'ensemble des déchets dangereux est stocké sur des zones ou dans des locaux spécifiques organisés par classe de déchets.

Le sol imperméabilisé sur la déchèterie permet la récupération d'éventuels produits liquides (déchets d'apports) renversés au sol.

En cas d'incendie, la déchèterie est bordée d'un poteau incendie au niveau de l'entrée de la déchèterie.

Les voiries de la déchèterie sont reliées à un réseau d'assainissement doté d'une vanne qui permet d'envoyer les effluents vers un bassin d'infiltration ou en cas d'accident de les confiner dans une cuve enterrée de 160m³.

Les dispositions constructives de la déchèterie, le personnel qualifié, l'expérience du SIAVED, les consignes mises en place permettent la maîtrise des dangers sur l'environnement